



**Yes, you can.®**

Februari 2011

# **Invacare® informerar**

## **INNEHÅLL:**

- |                 |   |
|-----------------|---|
| <i>Sid 1-5</i>  | <i>Manuella rullstolar</i>                          |
| <i>Sid 6-8</i>  | <i>Elrullstolar, scootrar, drivaggregat, oxygen</i> |
| <i>Sid 9-10</i> | <i>Gång- och hygienhjälpmedel</i>                   |



**Yes, you can.®**

Februari 2011

# Invacare® informerar

## Manuella rullstolar

### Lock till länkhjulshus Rea Spirea2 / 2TV / 3 / 4NG

Den 10 januari 2011 infördes ett nytt täcklock till länkhjulshuset på våra Spirea-rullstolar. Det nya locket är av ett mer elastiskt material.

Den cylindriska delen (ovan flänsarna) har en något större diameter (0,2 mm) än länkhjulshusets invändiga mått. Dessutom har vi infört två st flänsar för att förhindra att vatten kommer ner i länkhjulshuset.

Våra tester har visat att den övre tätningen håller den största delen av vattnet borta. Resterande stannar vid den första flänsen. Detta innebär att det nya locket är tätt.



Nytt täcklock

Gammalt täcklock

### Kablar och tiltfunktion till våra komfortrullstolar

Vi har under en längre tid haft problem med att tiltfunktionen hänger/låser sig. Under utredningen kring detta problem har Invacare Rea lokaliserat problemet till kabellängd samt infästningen av kolven, alltså inte själva kolven. För att komma till rätta med detta inför vi en vajer till tilten som är förlängd 5 mm.

Detta medför att vi kan montera distansen på kolven 2 gängvarv längre ner och på så sätt förhindra att plåtblecket och kolven kolliderar och låser sig. Denna åtgärd är införd i monteringen under vecka 5.

Vajerfästet, plåten som trycker mot tappen på kolven, ses över för att få en optimal vinkel av denna. Detta medför att vajern löper rakt, och inte som idag något krökt, och trycket mot tappen blir bra. Denna plåt införs i början av mars 2011.





Yes, you can.®

Februari 2011

# Invacare® informerar

## Manuella rullstolar

Dessa två åtgärder gör att vi undviker att detta problem uppstår på nylevererade stolar. För att åtgärda stolar där problemet uppstår så kommer här en liten instruktion. Åtgärden kan göras utan att demontera delar.

Bild 1

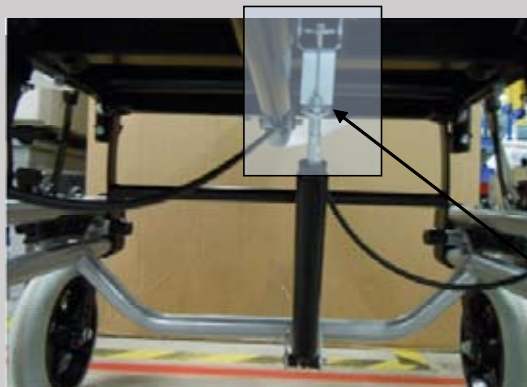
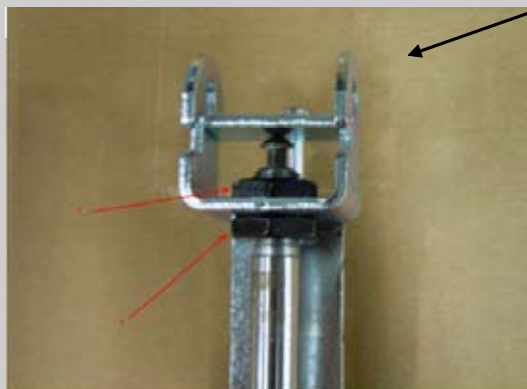


Bild 2



Lossa mutter 1 och kontramutter 2 med nyckelvidd 17 mm. Skriva muttern mot kolven ca 2 gängvarv. Dra åt mutter och kontramutter.



**Yes, you can.®**

Februari 2011

# Invacare® informerar

## Manuella rullstolar

### Gaskolvar

Läckande gaskolvar har under en tid varit ett problem, till och från. Under 2010 har det gjorts ett par olika åtgärder för att komma tillrätta med detta problem.

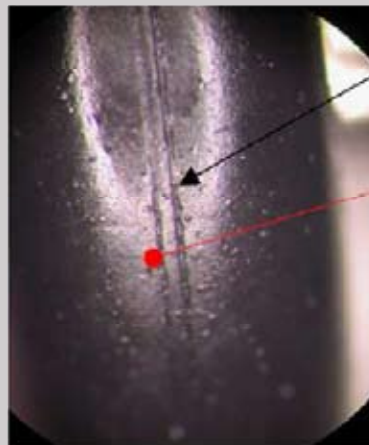
O-ringen för den nedre tätningen har tillverkats efter en DIN-standard och har haft en delningslinje, se bild.

Standarden innebär att det får förekomma en delningslinje (denna uppstår vid gjutning med en tvådelad form, det blir som en gradkant). Denna delningslinje har skapat ett litet läckage i den nedre tätningen.

I maj 2010 införde vi en ny O-ring i våra kolvar. Den nya O-ringen är tillverkad efter specifika mått och toleranser på delningslinjen. Dagens O-ring har ingen delningslinje.

Ytterligare en åtgärd är att vi har sett över gastrycket i våra kolvar och påfyllnadsutrustningen. Vid ett par tillfällen har kolvarna inte fyllts tillräckligt. Dessa verktyg är justerade och ny rutin infördes i augusti 2010.

Sedan vi infört dessa åtgärder har vi inte fått några reklamationer på läckande gaskolvar.



Mittlinjen på O-ringen kallas delningslinje

Orsaken till läckage är ytterligare en delningslinje på O-ringen



Yes, you can.®

Februari 2011

# Invacare® informerar

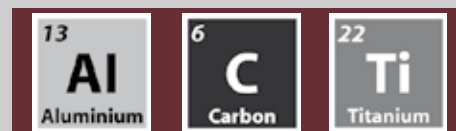
## Manuella rullstolar

### Küschall K-serie - generation 3

Den sista februari kommer den nuvarande K-serien att försvinna och ersättas av en uppgraderad version. Fokus på den nya K-serien har varit att reducera vikt, utveckla designen samt erbjuda fler funktioner:

#### Vikt

Totalt har vikten reducerats med ca 350 gram i SB 40 cm och normalkonfiguration. Utöver detta finns det tillval i andra material och utföranden som gör stolen ännu lättare. Till exempel titandelar till ryggstöd och fotbåge, camberaxel i carbon och en lättviktsklädsel för att nämna några. I den lättaste konfigurationen, SB 40 cm, är totalvikten 7,735 kg och transportvikten 5,451 kg.



#### Design

För att göra K-serien mer tilltalande har vi gjort vissa delar i svart, som camberaxel i aluminium, för att denna skall bli en del av övriga stolen. Utöver det finns det olika detaljer som har fått nytt utseende. Vi inför även nya rammaterial som carbon och titan.





**Yes, you can.®**

Februari 2011

# Invacare® informerar

## Manuella rullstolar

### **Funktion**

För att denna K-serie skall passa en stor bredd av brukare tillkommer en ny ramtyp – adducerad. Denna ram har en smalare ramfront än den traditionella – minus 10 cm jämfört med sittbredden. Utöver det inför vi bl a ett större intervall av sitthöjder, fler sittdjup samt individuella inställningar direkt vid leverans.

Demostolar av nuvarande generation (2005) erbjuds nu till ett reducerat pris, ca 20 % rabatt. Finns intresse av att köpa dessa eller få en visning av den nya generationens K-serie, kontakta din distriktsansvariga representant.

**Håll ögonen öppna för nästa generation K-serie!**



Adducerad ram

Hälsningar

Lena Åhl

Produktchef Manuella rullstolar

lahl@invacare.com, 08-5223 7042



Yes, you can.®

Februari 2011

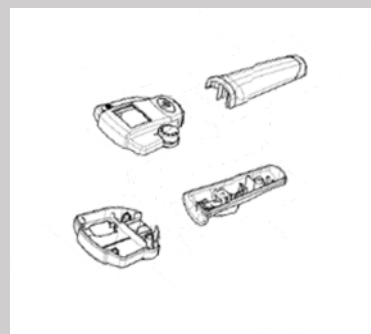
# Invacare® informerar

## Elrullstolar, scootrar, drivaggregat och oxygen

### Nya reservdelar

För att undvika att behöva köpa en komplett vårdarstyrning (IDC) i händelse av att endast höljet går sönder, finns nu detta tillgängligt som reservdel.

- SPI510990 Displaykåpa IDC Överdel
- SPI510470 Displaykåpa IDC Underdel
- SPI511060 Handtag IDC Överdel
- SPI511099 Handtag IDC Underdel



### Ny motor på Storm<sup>4</sup>

Sedan mitten av januari levereras nu alla **Storm<sup>4</sup>** med SSD-motorer, samma typ av motor som sitter på **Storm<sup>4</sup> X-plore**. Serienumret på den första **Storm<sup>4</sup>** med SSD motorer som gick ut var **061122610151**.

### Easy Adapt

Till **Easy Adapt**-sitsen har vi nu lanserat en rygg med reglerbar rygglädsel. Den finns i två bredder, 43 & 53cm.





Yes, you can.®

Februari 2011

# Invacare® informerar

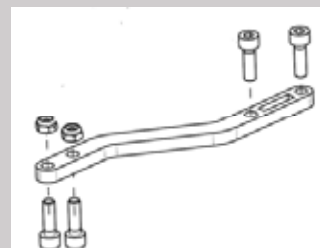
## Elrullstolar, scootrar, drivaggregat och oxygen

### Nytt kit till manöverboxhållare för parallellbeslag

För att ge bättre hållbarhet, byter vi material från aluminium till laserskuret rostfritt stål. Två olika kit, ett till manöverbox **REM24 SD** och **REM550**, och ett annat till manöverbox **REMA/B** och **Shark II** finns.

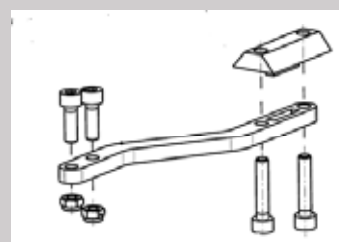
SPI498222

Manöverboxhållare REM24/REM55



SPI536180

Manöverboxhållare REMA/B/Shark II



### Ny fälg till Dragon

För att förenkla och förbättra befintliga produkter, men även få en bättre krosskompatibilitet mellan våra stolar, ersätter vi Dragons plastfälg med en metall dito och ett annat däck. Då Dragon ofta används i kombination med vårdarstyrning ger denna kombination även bättre åkkomfort för brukaren.

SPI544096

Länkhjul Solid 220x50 Grå

SPI544097

Länkhjul Luft 220x50 Grå

SPI544095

Länkhjulsgaffel Dragon



Yes, you can.®

Februari 2011

# Invacare® informerar

## Elrullstolar, scootrar, drivaggregat och oxygen

### Ny trappklättrare - Scalamobil S35

Invacare har lanserat en ny trappklättrare **Scalamobil S35**, som kommer att ersätta den tidigare Scalamobil S30.

**Scalamobil S35** har ett förbättrat handtag, "ErgoBalance" och fokus har främst legat på ergonomi genom hela utvecklingsprocessen.

Vi ser fram emot att få komma ut till er och visa upp denna nya trappklättrare.



### Ny medarbetare

**Kundservice el, scootrar och drivaggregat** har fått en ny medarbetare - **Erik von Horn**. Erik kommer närmast från Rea-fabriken i Diö och började på Kundservice i januari.  
Erik når du på gruppnumret 08-5223 7025.  
Vi hälsar Erik varmt välkommen!



Hälsningar  
Mikael Forsman  
Produktchef  
Elrullstolar, scootrar,  
drivaggregat och oxygen  
mforsman@invacare.com, 08-5223 7044



Yes, you can.®

Februari 2011

# Invacare® informerar

## Gång- och hygienhjälpmedel

### En liten produktförändring med **stora** fördelar

Inom kort kommer vi att införa ett nytt handtagsgrepp för de flesta Dolomite rollatorer. Förändringen gäller:

*Dolomite Futura*  
*Dolomite Symphony*  
*Dolomite Legacy*  
*Dolomite Jazz*  
*Dolomite Maxi +*

Handtagen är fortfarande utformade efter handen vilket ger bra stöd för handflatan.

#### Fördelar med förändringen:

- Den nya utformningen passar fler storlekar och former på händer.
- Designen är mjukare och ger brukaren fler möjligheter att förändra handens stödyta under gång, vilket ger ömtåliga händer bättre avlastning.
- Alla handtag är symmetriska och passar både höger och vänster sida (möjligheter att minska antalet handtag på lagerhyllan).
- Sist men inte minst ökar utrymmet mellan handtagen med 2 cm; för brukaren innebär det ett bättre utrymme inne i rollatorn.

Nytt grepp för Futura och Symphony



Ca 15 cm lång

Nytt grepp för Jazz, Legacy och Maxi+



Ca 13 cm lång



**Yes, you can.®**

Februari 2011

# Invacare® informerar

## Gång- och hygienhjälpmedel

Utrymmet mellan handtagen ökar:



- |            |                       |
|------------|-----------------------|
| • Futura   | från 37 cm till 39 cm |
| • Symphony | från 37 cm till 39 cm |
| • Legacy   | från 39 cm till 41 cm |
| • Jazz     | från 39 cm till 41 cm |
| • Maxi+    | från 47 cm till 49 cm |



De gamla greppen kommer att finnas kvar som reservdel, se nedanstående art nr.

Futura / Symphony	art nr 12519
Legacy / Maxi+	art nr 12509

Hälsningar

Marie-Louise Tham

Produktchef Gång- och hygienhjälpmedel

mltham@invacare.com, 08-5223 7020