

## December 2010

### INNEHÅLL

- Sidan 1-2      *Manuella rullstolar*
- Sidan 3        *Elrullstolar, scootrar, drivaggregat och oxygen*
- Sidan 4-7      *Gång- och hygienhjälpmedel*
- Sidan 8-9      *Sängar och personlyftar*
- Sidan 10-11    *Dynor och madrasser*



Yes, you can.®

December 2010

## Manuella rullstolar

### Rea Azalea och etiketter

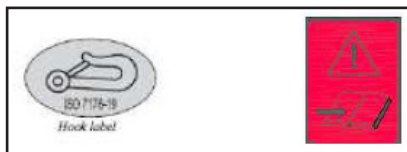
Efter önskemål från er kunder kommer vi under hösten/vintern gradvis att införa modellnamn på ramarna på alla **Rea Azalea**-modeller. Detta gör vi för att underlätta för er och era brukare att snabbt och lätt se vilken modell av **Rea Azalea** som brukaren använder.



### Invacare XLT ryggstödshöjd och transport i fordon

För våra brukares säkerhet vill vi råda användare av rullstolen **XLT** att den i vissa konfigurationer är olämplig som sittplats vid transport i fordon.

Vi vill även påpeka att det alltid finns en risk med att sitta kvar i rullstolen under transport. Risken för skada vid en incident ökar när rullstolen har en låg rygg. Invacare avråder bestämt från användning av **XLT** som säte i fordon om ryggen är lägre än 40 cm.



Rullstolar som tillverkas med en låg rygg höjd har inga etiketter för fastsättning i fordon, utan är enbart märkta med en varningsetikett med hänvisning till manual. Det är ett krav från myndigheter att vi skall avlägsna dessa etiketter för att inte kunna vilseleda brukare eller personal att man kan färdas sittande i stolen. Manualen är uppdaterad och i denna finns mer utförlig information.



December 2010

## Elrullstolar, scootrar, drivaggregat samt oxygen

### **Alber Viaplus V12 nytt tillbehör till Rea Azalea**



Invacare lanserar ett nytt tillbehör till Rea Azalea - **Alber Viaplus V12.**

Till skillnad från många andra drivaggregat hindrar inte Viaplus tiltningfunktionen hos Rea Azalea (med en sitthöjd på 45 cm). Rullstolens alla funktioner förblir tillgängliga. Det är därför **Viaplus** kan sitta kvar på rullstolen efter en promenad utan att dess funktioner begränsas.

**Artikelnummer 1520227**

### **G-trac nu som tillval till Bora, Storm<sup>4</sup> och TDX**

I samband med lanseringen av vår nya framhjulsdrivna elrullstol *Invacare FDX* lanserades även ett gyro till denna - **G-trac**. **G-trac** sitter som standard på alla FDX i 10 km/h versionen. **G-trac** finns nu som tillval till *Storm<sup>4</sup>*, *Storm<sup>4</sup> X-plore*, *Bora* och *TDX*.



.....  
Hälsningar

Mikael Forsman

Produktchef elrullstolar, scootrar,  
drivaggregat och oxygen  
mforsman@invacare.com, 070-5286286



**Yes, you can.®**

December 2010

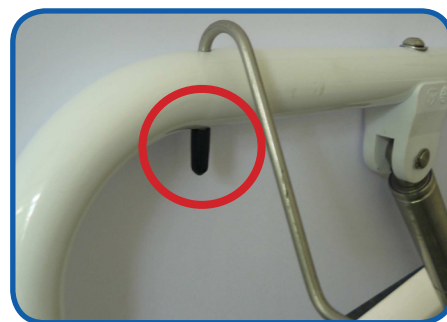
## Gång- och hygienhjälpmedel

### Aquatec Ocean

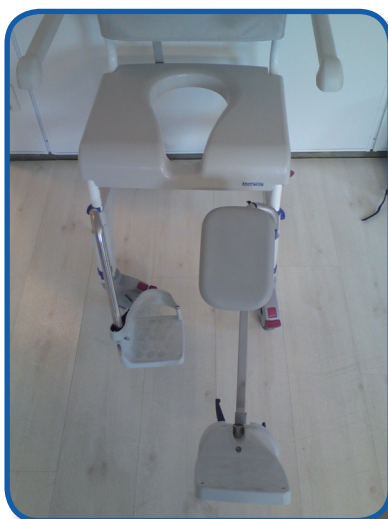
- **Förbättring av gejder**

Den främre delen av gejdret till **Aquatec Ocean VIP** har förlängts och har nu en svart hylsa längst fram. Hylsan garanterar en mycket säkrare fixering för att undvika att gejdret glider av när du tar bort sitsplattan.

Monteringsanvisningen har uppdaterats.



- **Vinkelställbara benstöd med vadstöd och fotplatta**



Nu finns det beställningsbara artikelnummer till **Aquatec Ocean**-seriens vinkelställbara benstöd med vadstöd och fotplatta.

Art nr:

Hö 1535994

Vä 1536269

- **Tippskydd fram**



Tippskydd fram till **Aquatec Ocean VIP** har artikelnummer **1535936**.



Yes, you can.®

December 2010

## Gång- och hygienhjälpmedel

### Ny bromsförstärkare till Dolomite Jazz

Nu har även rollatorn **Dolomite Jazz** en bromsförstärkare bland tillbehören. Bromsförstärkaren ger extra bromskraft till brukare med svag hand.

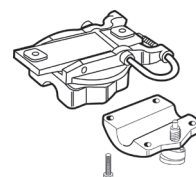
Artikelnummer till Bromsförstärkare

12651



### Armstödsfäste till Otto Bock

Monteringskit till Otto Bock armstödsfäste har nytt artikelnummer: **1534982**



### Utgående reservdelar och tillbehör till Aquatec Fortuna



Badkarslyften **Aquatec Fortuna** har sedan 2006 utgått ur vårt sortiment. I mars 2011 utgår även reservdelar och tillbehör till **Fortuna**.

Om du vill beställa reservdelar eller tillbehör, kontakta Kundservice Gång och Hygien, tel 08-5223 7028.



Yes, you can.®

December 2010

## Gång och hygienhjälpmedel

# Artikelnummer för monterade tvärgrepp med enhandsbroms till Dolomite Futura

Nu har vi tagit fram artikelnummer till **Dolomite Futura** där tvärgreppen redan är monterade och klara för samtliga **Futura**-modeller.

### Artikelnummer:

Futura 450 med monterat tvärgrepp hö 12074-43-21CBR  
vä 12074-43-21CBL

Futura 520 med monterat tvärgrepp hö 12072-43-21CBR  
vä 12072-43-21CBL

Futura 600 med monterat tvärgrepp hö 12070-43-21CBR  
vä 12070-43-21CBL

Futura 680 med monterat tvärgrepp hö 12076-43-21CBR  
vä 12076-43-21CBL

Tvärgrepp höger (ej monterat) 1531573

Tvärgrepp vänster (ej monterat) 1536813



Yes, you can.®

December 2010

## Gång- och hygienhjälpmedel

# Nyhet! Aquatec Stileo Stödhandtag för badrum

**Aquatec Stileo** monteras enkelt via sugkoppar på helt plana ytor. En indikator visar om handtaget monterats rätt och sitter fast ordentligt.

Max brukarvikt varierar och beror på hur stödhandtaget monteras. Monteras den lodrät klarar **Stileo** en brukarvikt på 100 kg, monteras den vågrätt så klarar den en brukarvikt på 40 kg och monteras den vertikalt klarar den 80 kg brukarvikt.



**Aquatec Stileo** finns i två längder; 40 cm och 50 cm.

**Artikelnummer Stileo stödhandtag 40 cm**      **1526476**

**Artikelnummer Stileo stödhandtag 50 cm**      **1526477**

# Ny extra mjuk mjuksits för Aquatec Ocean-serien

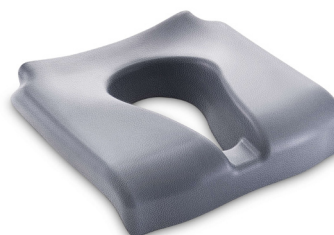
Snart kommer den nya extra mjuka mjuksitsen till **Aquatec Ocean**-serien. Mjuksitsen är ergonomiskt utformad, vattentät och har en yta som säkerställer att den inte blir hal.

Den nya mjuksitsen passar till

**Aquatec Ocean VIP**

**Aquatec Ocean Dual VIP**

**Aquatec Ocean E-VIP**



**Artikelnumret är 1531259.**

Hälsningar

Marie-Louise Tham

Produktchef Gång- och hygienhjälpmedel

mltham@invacare.com, 070-5383380



**Yes, you can.®**

December 2010

## Sängar och personlyftar

# Ny mer ergonomisk manöverdosa till ScanBed 755

Vi har nu börjat leverera **ScanBed 755** med den nya mer ergonomiska manöverdosan **HB 85** som alternativ till manöverdosan **SoftControl**. Manöverdosan finns även som låsbar version, **HL 85**, där varje individuell inställning av sängbotten är låsbar med hjälp av en liten nyckel. Manöverdosan är speciellt lämplig då brukaren inte klarar av eller inte skall använda vissa lägesförändringar på sängen, t ex höjdställning av sängbotten. Manöverdosan **HL 85** finns som tillbehör, men kan även levereras med sängen som standard. Båda manöverdosorna passar även till 4-motors ScanBed 750 som tillbehör.



**Artikelnummer HB 85: 1531345-7035**  
**Artikelnummer HL 85: 1531346-7035**

## Invacare tar över tillverkningen av barnsängen ScanBeta



Från och med december 2010 tar Invacare över tillverkningen av barnsängen ScanBeta från Pressalit. Flytt av tillverkningen från Pressalits fabrik i Århus till Invacare EC Höng pågår för fullt och på grund av det är det ingen produktion av barnsängar den här månaden.

Uppköpet innebär att Invacare blir ännu mer heltäckande som leverantör av hjälpmedel på den svenska marknaden.

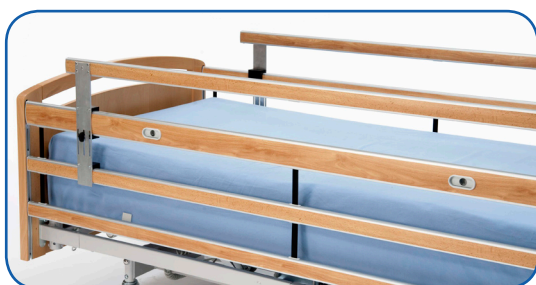


**Yes, you can.®**

December 2010

## Sängar och personlyftar

### Ny grindförhöjning för direktmontering



Vi har nu en ny grindförhöjning som monteras direkt på befintlig sänggrind för att öka maximal madrasshöjd med 15 cm då höga tryckavlastningsmadrasser skall användas. Den nya grindförhöjningen finns till Linegrinden och Britt III/IV.

**Artikelnummer till sänggrind Line** 1538345-0125

**Artikelnummer till sänggrind Britt III/IV** 1538420-0125

### Nytt vänd- och urstigningsstöd som passar alla våra sängar

Vänd- och urstigningsstödet ena del är utsvängbart för att fungera som extra stöd vid urstigning från säng. Vänd- och urstigningsstödet kan användas ensamt eller i par då höjden inte hindrar brukarens ben att passera över stödet. Vänd- och urstigningsstödet finns i färgerna beige eller alu-silver.

**Artikelnummer beige:** 1529665-1015

**Artikelnummer alu-silver:** 1529665-0154



.....  
Hälsningar  
Göte Weijmar  
Produktchef Sängar och personlyftar  
gweijmar@invacare.com, 070-6730709

December 2010

## Dynor och madrasser

# Nytt ryggsystem

## **Invacare MatrX Posture Back och Invacare MatrX Posture Back elite**

På mässan Fokus Hjälpmedel i Västerås den 27-28 oktober lanserade vi vårt nya ryggsystem *Invacare® MatrX* under stort intresse från våra besökare.

Den första veckan i januari 2011 är allt på plats och vi står redo för att möta era behov ute på fältet. Lager kommer att finnas på vår svenska fabrik Reastolen i Diö, vilket ger er snabba leveranser.

*Invacare MatrX* finns i två olika varianter med två olika djup.

- *Invacare MatrX Posture Back* är formad för att ge mittlinjen stöd och positionering. Det omfattande utbudet av storlekar ger exceptionell komfort och stöd för ett brett spektrum av brukare. Ryggen finns i 2 djup; standard 12,5 cm samt extra djup 17,5 cm. Max brukarvikt 136 kg.



- *Invacare MatrX Posture Back elite* är utformad för att ge exakt inriktning i rullstolen för optimal positionering. Den har en attraktiv, lätt design som tilltalar användare med aktiv livstil. Ryggen finns i 2 djup; standard 7,5 cm samt extra djup 13 cm. Max brukarvikt 136 kg. Ryggen har en låg vikt; de flesta modeller väger under 1,5 kg.



Båda ryggena är multijusterbara i höjd, djup, vinkel och rotation.



**Yes, you can.®**

December 2010

## Dynor och madrasser

Fästbeslagen finns i 4 olika modeller:

- **Easy set** installeras och justeras på några minuter- justeringar kan göras medan brukaren sitter i rullstolen



Justering av djup



Justering av ryggvinkel



Rotation av rygg



### **Fast beslag**

för att spara plats –  
kräver verktyg för att  
tas bort



### **Delade beslag**

kan användas  
om det är trångt  
pga ryggbågens  
placering.



### **Heavy Duty beslag**

till brukare över 227  
kg (lanseras vid ett  
senare tillfälle).

Till Invacare **MatrX**-ryggarna finns självklart tillbehör i form av olika bålstöd, ett huvudstöd samt svankstöd.

Vill ni veta mer eller boka in en visning hör av er till er lokala distriktsrepresentant, eller ring Invacare 08-761 70 90.

.....  
Hälsningar  
Stina Dahlbeck  
Produktchef Dynor och madrasser  
sdahlbec@invacare.com, 070-3740750



**Yes, you can.®**

